

DOKUMENTACJA FOTOGRAFICZNA
LUBIĄŻ, UL. KSIĘCIA BOLESŁAWA WYSOKIEGO 3/7



Fot.1. Widok ogólny nieruchomości



Fot. 2. Widok ogólny budynku mieszkalnego nr 3



Fot.3. Widok budynku wielorodzinnego



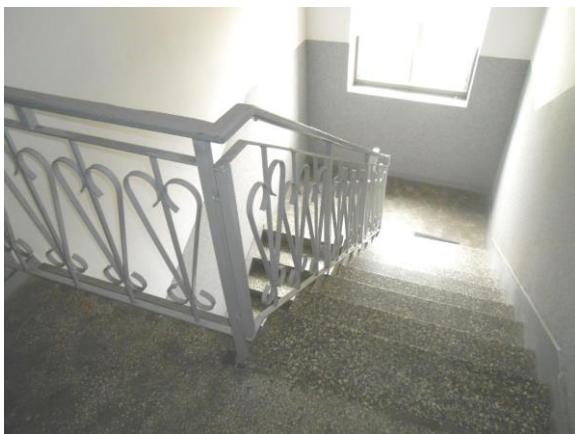
Fot.4. Widok budynku wielorodzinnego



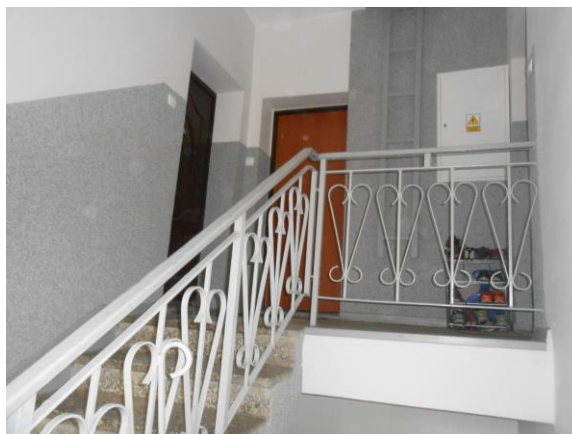
Fot. 5. Ulicy Księcia Bolesława Wysokiego w Lubiążu



Fot. 6. Widok wejścia do wspólnej klatki schodowej



Fot. 7. Widok wspólnej klatki schodowej



Fot. 8. Widok wspólnej klatki schodowej



Fot. 9. Widok ogólny kuchni w lokalu nr 7



Fot. 10. Widok ogólny kuchni w lokalu nr 7



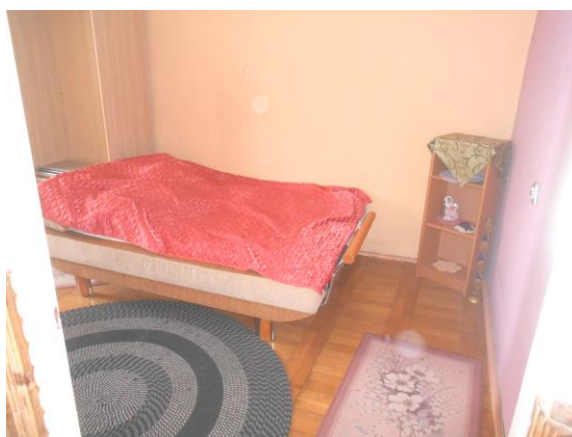
Fot. 11. Stan stolarki okiennej w lokalu



Fot. 12. Widok pokoju w lokalu



Fot. 13. Widok ogólny pokoju



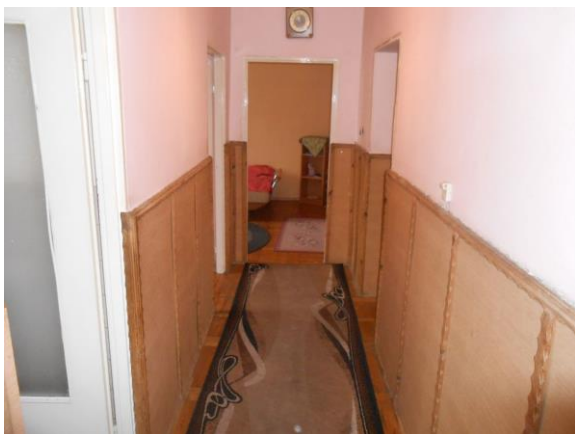
Fot. 14. Widok ogólny pokoju



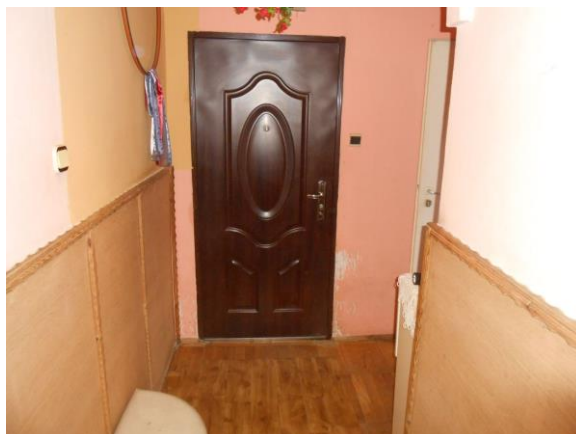
Fot. 15 Widok ogólny pokoju



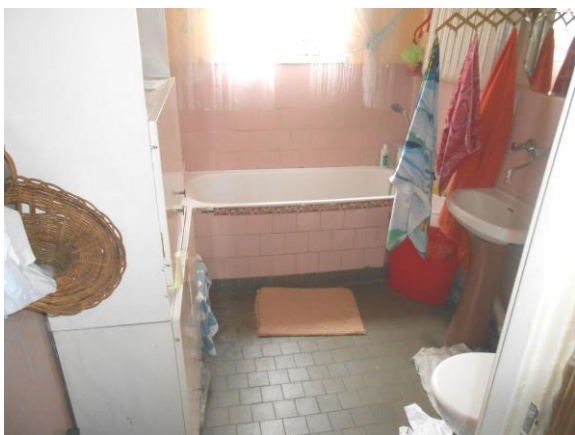
Fot. 16. Widok ogólny pokoju



Fot. 17. Widok ogólny przedpokoju



Fot. 18. Widok drzwi wejściowych do lokalu



Fot. 19. Widok ogólny łazienki



Fot. 20. Widok ogólny łazienki