

Wyrok TSUE

Kary dla Polski idą w miliony

Pieniądze, które Polska do dziś straciła przez decyzje rządu, ignorujące orzeczenia Trybunału Sprawiedliwości UE, przeliczamy na realne inwestycje w polskich miejscowościach. Czy rzeczywiście – jak mówił poseł PiS Marek Suski – „To nie jest gigantyczna kwota”?

Katarzyna Korzeniowska

4,3 mln zł Płock
Ścieżka rowerowa na ul. Grabówka i Korczaka. Inwestycja obejmuje budowę kanalizacji deszczowej i chodnika oraz przebudowę oświetlenia ulicznego, nawierzchni jezdni, chodnika i zjazdów.

1,5 mln euro dziennie płacimy za to, że rząd odmawia wykonania orzeczeń Trybunału Sprawiedliwości UE. Od listopada do 6 grudnia nabierało się już 73 mln euro - czyli 335,8 mln zł. 500 tys. euro dziennie Polska ma płacić za to, że wbrew prawomocnemu wyrokowi TSUE nie zaprzestala wydobywania węgla brunatnego w kopalni Turów. W przeliczeniu na złotówki to około 2,3 mln zł każdego dnia. Kara naliczana jest od 20 września. 1 mln euro dziennie - to reakcja na niewykonanie orzeczenia Trybunału z lipca. Nakazał on wtedy Polsce m.in. powstrzymać Izbę Dyscyplinarną od orzekania w sprawach sędziów, w tym odbierania im immunitetów. To około 4,6 mln zł każdego dnia - naliczane od 3 listopada. Polska - wcześniej czy później - będzie musiała uiścić kary. Bruksela ma narzędzia do ich egzekwowania. Graliście kiedyś w Sim City? To popularna gra, w której za określony budżet można zbudować miasto. Wzięliśmy więc kwotę, którą do dziś Polska straciła przez decyzje rządu, i przeliczyliśmy na realne inwestycje. Zobaczcie, co straciliśmy do tej pory.

Na BIQdata.wyborcza.pl znajdziecie licznik pokazujący aktualną wysokość kar dla Polski.

3,5 mln zł Płock
Modernizacja budynku na nowoczesną siedzibę dla Poradni Psychologiczno-Pedagogicznej z wyposażeniem.

35,3 mln zł Zielona Góra
Przebudowa ciągu komunikacyjnego w szpitalu.

3,8 mln zł Warszawa
Zasadzenie po 100 drzew i 500 krzewów w każdej z osiemnastu dzielnic stolicy. Mogą one ograniczyć zapylenie w mieście nawet o 75 proc.

9,24 mln zł Biłgoraj
Przebudowa ul. Piłsudskiego – ma połączyć osiedle domów jednorodzinnych z centrum miasta. Dziś to błotnisty dukt.

15,3 mln zł Płock
Budowa dziewięciu bloków z 15 mieszkańami komunalnymi w każdym (Miodowa Jar).

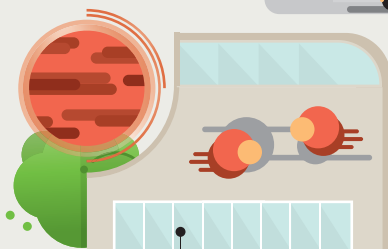
11,5 mln zł Kraków
Nowoczesne przedszkole z sześcioma oddziałami, czyli dla 150 dzieci.

35 mln zł Wrocław
Aquapark

4 mln zł Zielona Góra
Modernizacja Teatru Lubuskiego.

7,3 mln zł Babimost
Budowa sali sportowej w Młodzieżowym Ośrodku Wychowawczym.

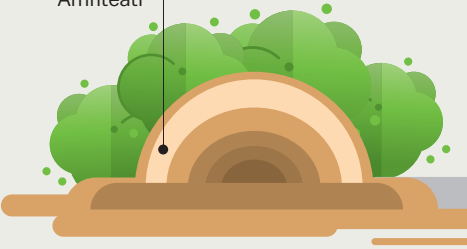
2,8 mln zł Bosutów
Remiza



37,2 mln zł Zielona Góra
Planowany Park Technologii Kosmicznych.

46 mln zł Lublin
Dwadzieścia zeroemisyjnych 12-metrowych autobusów elektrycznych Solaris. Limit pasażerów 100 i 30 miejsc siedzących.

2,3 mln zł Bielsko-Biała
Amfiteatr



30,2 mln zł Rzeszów
10 pojazdów elektrycznych oraz infrastruktura, w tym stacje ładowania.

40 mln zł Bielsko-biała
Przebudowa ul. Polnej w Lipniku, dzielnicy Bielska-Białej u podnóża Beskidów. Droga prowadzi do lasu, szlaków turystycznych i zabytkowego amfiteatru, gdzie trwa przebudowa.

4,3 mln zł Płock
Budowa wodociągu dostarczającego wodę do wschodniej części Płocka. Zabezpieczy dostawę wody dla mieszkańców niektórych osiedli. Będzie to jeden z dwóch rurociągów doprowadzających wodę do tych osiedli.

11,4 mln zł
Budowa mostu na rzece Brzeźnica w okolicach Nowogrodu Bobrzańskiego.

28 mln zł
Budowa obwodnicy Podmokła, Kosieczyna i Chłastawy z dojazdem do autostrady A2.